



C/Oro, 42 - Polígono San Cristóbal
47012 Valladolid
Email: amg@amg.es

Integrador Oficial de Procesadores Intel
Partner Networking Autorizado 3Com
Intel Advanced Network Reseller



Integrages es un software de gestión empresarial modular. Después de varios años desarrollando aplicaciones de gestión a medida, tomamos la decisión de desarrollar un proyecto base capaz de evolucionar con el tiempo, con la posibilidad de añadir módulos complementarios que se integraran en toda la estructura como si fuera un solo programa.

Integrages nace en 2005 para Pymes de nuestro entorno social que en inicio era Castilla y León, basándose en que pequeñas empresas (95% de las existentes en nuestra comunidad) con una pequeña inversión puedan evolucionar de forma modular, como forma normal de crecimiento de su empresa, sin necesidad de cambiar su herramienta de gestión. En la actualidad, debido a nuestra propia evolución, así como la variedad de módulos realizados, lo están utilizando Grandes Empresas en varias delegaciones de todo el país.

Integrages es mucho más que un programa de gestión, se podría definir como una plataforma de trabajo capaz de coordinar todas los departamentos o secciones de la empresa a todos los niveles, de tal forma que desde un solo programa podemos realizar, verificar, coordinar, etc.. las tareas que generamos dentro de la misma, incluso interrelacionar delegaciones o empresas, siendo capaces de llegar al punto de administrar todos los recursos propios para ser lo más eficaces posible a la hora de tomar decisiones.

Iv190 - Integrages como características base incluye:

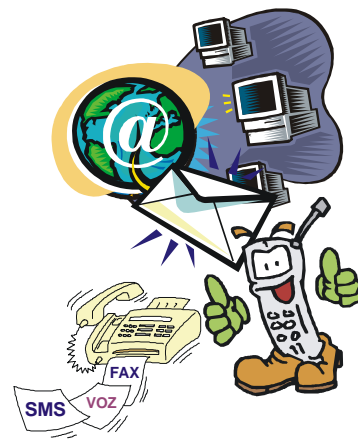
- . Gestión de datos básicos: clientes, proveedores, artículos, etc..
- . Gestión de datos generales: dptos., tarifas, familia, grupos, etc..
- . Gestión de compras: pedidos, albaranes, facturas, devoluciones, etc..
- . Gestión de ventas: presupuestos, pedidos, albaranes, facturas, etc..
- . Gestión de recibos y remesas.
- . Gestión de procesos automáticos.
- . Gestión de Estadísticas e informes.
- . Sistema automático de actualizaciones.
- . Multiplataforma, multiempresa y multiusuario.

Integrages siguiendo la filosofía antes mencionada, puede evolucionar según las necesidades crecientes de la empresa con los módulos actuales (28/02/2011) especificados a continuación:



. M0001 - Plataforma de mensajes:

Sistema para el envío y recepción automatizada de SMS, Mensajes de Voz, Fax y Correo (con posibilidad de tunelado). Desde usuarios únicos o en configuraciones multiusuario, el sistema discrimina por tipo en carpetas propias todos los envíos realizados. Posee sistema de filtrado y organización, además tiene la posibilidad de automatizar y programar envíos selectivos sencillos o de forma masiva.



. M0002 - Replicación de datos:

Una vez implementado tiene la posibilidad de tener de forma local o remota, dependiendo del ancho de banda y de la inmediatez de respuesta de la línea, una copia exacta de los datos en todas las ubicaciones donde quede instalado. Como ejemplo en entornos remotos tomamos a las líneas ADSL básicas de Telefónica, cuyo tiempo de latencia está entre 90 y 500 milisegundos.



. M0003 - Copia de Seguridad Avanzada:



Integrando este módulo le permite una configuración de copias de seguridad local o remota parametrizable. Podemos configurar la copia en las horas o días de la semana que prefiramos, de forma fija o temporal, de los datos del programa, archivos asociados o carpetas externas, diferencial, completa o en combinación de ambas. Nos permite llevar un Log de procesos e incidencias, nos avisa si se ha producido un error de forma local o remota, interactúa con el módulo de Plataforma de Mensajes para avisarnos de su realización o error.



. M0004 - Fabricación y Montaje:

Nos permite llevar el proceso completo de fabricación, producción, secciones, operaciones y trabajadores asociados. Generación de órdenes de producción y control de los procesos. Control de tipos de operaciones productivas, improductivas o estructurales. Enlaza con el módulo de Control de Costes y Facturación.



. M0005 - Servicio Técnico y Reparación:



Este módulo nos permite llevar la gestión de partes de reparación en los procesos de recogida, reparación y entrega. Recoge las necesidades de datos y procedimientos legales de este tipo de servicios. Enlaza con el módulo de Control de Costes y Facturación. Gestiona avisos desde la Plataforma de Mensajes.

. M0006 - Sistema de Calidad Básico:

Incluye un módulo básico de gestión de calidad, cumpliendo los objetivos mínimos para poder superar las pruebas de control e integración administrativas de un sistema de calidad en su justo escenario. Planes de formación, acciones formativas, gestión de incidencias, acciones correctivas, informes de selección, evaluación y eficacia de proveedores, contratos y encuestas de satisfacción a clientes. Este módulo se configura con la persona encargada de certificar el sistema de calidad y el responsable de calidad de la empresa siguiendo el manual de calidad implantado en la misma.





. M0007 - Sistema de Calidad Avanzado:

Complementando el módulo básico, contempla la documentación de procedimientos, control de documentos, revisión del sistema, auditorías



internas, instrucciones técnicas, incluye un módulo de desarrollo para incidencias de la propia aplicación con el sistema global de gestión, plannings semanales y peticiones, conectado de forma automática con el proveedor de la aplicación. Incluye la definición, seguimiento, modificación e informes de los diferentes procesos del sistema de calidad, añadiendo un plan de calidad para los propios trabajadores de la empresa.

. M0008 - Servicios Avanzados a Clientes:

Este módulo incluye la posibilidad de gestionar desde la ficha del cliente todos los servicios que tengamos asociados al mismo. Sin limitación alguna podemos crear y administrar servicios que prestemos de forma regular o atemporal a nuestros clientes, caracterizando y parametrizando cada uno de ellos, incluso se pueden conectar a aplicaciones externas que nos suministren datos de lo mismos y que nos sirvan para realizar valoraciones de costos, producción, rentabilidad, etc.. Una vez definidos los detalles de los servicios, pasamos a generar los servicios en el tiempo de forma automática para cada uno de nuestros clientes.



. M0009 - Terminal Punto de Venta Comercio en General.

Quedando incrustado en el programa principal, podemos tener una herramienta de venta directa en mostrador de forma táctil, con ratón y teclado o ambas, según nos interese en cada momento. Tiene la posibilidad de conexión de cajón



portamonedas, impresora normal, tickets, etiquetas y lector de código de barras. Es multiventa y multivendedor, recogiendo las características generales de un TPV, con posibilidad de parametrizar a medida las pantallas generales y algunas de sus características principales. Incluye varios sistemas de fidelización de clientes personalizables.



. M0010 - Terminal Punto de Venta Imprenta y Fotocopias.

Tomando como base la opción anterior de TPV General, este módulo integra opciones específicas de imprenta y establecimiento de realización de Fotocopias.



. M0011 - Terminal Punto de Venta Cafetería y Restauración.



Este módulo funciona independiente o unido con el sistema integral de gestión. Tomando como base la opción anterior de TPV General, contempla opciones específicas para cafeterías y restaurantes. Gestión de barra y mesas, reservas, menús, arqueos y cierres de caja, comandas, conexión cocina, gestión de camareros, etc..

. M0012 - Proyectos, Obras y Certificaciones.

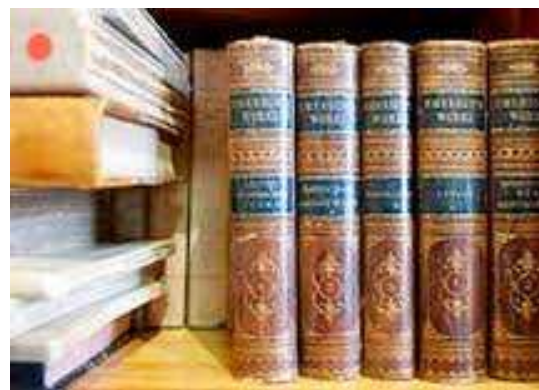
Dirigido a empresas de construcción u otro tipo de empresas que necesitan controlar por separado la rentabilidad de las distintas obras que realizan, así como el desglose por unidades de obra. Generación de proyectos manual o automática (según presupuestos de venta), con capacidad para controlar la evolución y el resultado económico de los mismos, previsión de costes y facturación en base a estimaciones obtenidas del presupuesto o bien introducidas manualmente, información detallada por partidas y subpartidas, posibilidad de visualizar el margen de beneficio sobre coste o sobre facturación, posibilidad de establecer un porcentaje mínimo de beneficio, visualización del porcentaje de ejecución del proyecto, desglose de mano de obra y materiales, comparativo entre previsión y realidad aplicada a costes y facturación, con cálculo automático de desviaciones, cálculo de beneficio en importe y porcentaje, informes para analizar la información económica resultante de la obra, controlar los costes, con posibilidad de diferenciar sus orígenes, horas trabajadas por los empleados, información de utilidad para la confección de las nóminas (horas extra, horas festivas,...), rendimiento obtenido por los responsables de obra, controlar y gestionar los aspectos de mayor interés en relación a la maquinaria.





. M0013 - Despachos de Abogados.

Gestión de expedientes judiciales y extrajudiciales, usted podrá tener un perfecto control de los expedientes, tanto en curso como históricos. Le permite identificar el expediente por multitud de campos. Gestión de clientes y colaboradores. Efectúe mailing, fax o sms a clientes, procuradores, abogados colaboradores, infórmeles de su expediente o permítales seguirlo por Internet con la máxima seguridad. El seguimiento de expedientes permite anotar en cada expediente los trabajos y actuaciones que se van realizando, adjunte los documentos a cada actuación, podrá llevar el control de tiempos de expedientes y tiene la posibilidad de minutar por tiempo, o por trabajo. Este módulo para despachos de abogados se integra con nuestro sistema de gestión documental que permite adjuntar a cada expediente toda la documentación y archivos relacionados con el mismo (escritos, providencias, sentencias, cualquier documento digitalizado, etc...) en cualquier formato (Word, PDF, Excel...).



Dispone de una agenda relacionada a los expedientes. Ofrece una visión diaria, semanal y mensual, al mismo tiempo la agenda de gestión de despacho. Este software para abogados incorpora un sistema que le permite apuntar las provisiones, gastos, suplidos y honorarios, poder saber el saldo existente, para que a la hora de facturar no se quede nada en el tintero. Se pueden facturar los servicios de cada expediente de manera fácil y sencilla, nuestro

programa de abogados ha contemplado toda la problemática de un despacho de abogados y ha dispuesto la posibilidad de crear facturas pro-forma y oficiales y a su vez distinguir entre facturas cobradas, pendientes de cobro e impagadas. Para poder efectuar una correcta gestión de despacho nuestro software de abogados le permite obtener precisos listados de expedientes, pudiendo listar por cualquier criterio y sacando más partido al trabajo en grupo. Compatible LOPD. Cumple la normativa de protección de datos personales, proporciona un acceso encriptado al programa. Incluye la posibilidad de conectar con el sistema de copias de seguridad locales y remotas, así como el servicio de replicación de datos.



. M0014 - Gestión Documental.

Está dirigido a las empresas de cualquier tipo y tamaño que precisen crear múltiples espacios para guardar y compartir documentación, colaborar, y trabajar en equipo, monitorizar procesos, tareas, y dinamizar documentos. Con este módulo las aplicaciones de gestión y programas resultantes, además de personalizados y escalables. Es la solución personalizada más adecuada para archivar contenidos digitales de cualquier tipo y formato definiendo su contexto, propiedades, atributos, clasificaciones, sin ningún límite, gestionar los ciclos de los documentos, tal como aprobaciones, versiones, firma digital, tareas y fases de ejecución de un proceso, automatizar la creación de documentos en las fases de un proceso, crear informes, cuadros de mando, asignar trabajos, hacer su seguimiento, y mantener la trazabilidad de las actuaciones, discriminar los accesos y facultades sobre cada usuario sobre cada contenido, generar avisos, recordatorios, notificaciones, suscripciones de cambios, con o sin envío de correos electrónicos o sms al destinatario, encripta la información especialmente confidencial y transparente para el usuario.



. M0015 - Agenda.



Igual que la opción anterior viene incluida en varios de los módulos de la aplicación, no obstante si no elegimos uno que la contenga, podemos hacerlo de forma tácita. Al ser multiusuario tenemos la opción de utilizarla en un entorno individual, global o ambos, con opciones públicas y privadas. Con filtros de citas, tareas, agentes, vista completa o individual de usuarios, etc..., con vistas día semana o mes pulsando un solo botón.



. M0016 - Servicios de Reparadores del Hogar.

Esta opción es específica para este grupo de empresas concreto. Atendiendo las necesidades de control internas y a las necesidades reclamadas desde las empresas de este ramo. Permite llevar un control de las reparaciones asignadas por cualquier compañía de seguros con la que trabaje, mediante una ficha de gestión detallada de cada siniestro o servicio prestado, su valoración, operarios asignados, costes, fotografías del siniestro, informes, mediante una única pantalla con toda la información. Incluye baremos de compañías de seguros o propios. Utiliza el módulo y protocolo de comunicaciones de la mayoría de las compañías de seguros del mercado, Caser,



Asitur, Coris, Mutua Madrileña, etc..., permitiendo la recepción automática de siniestros dentro del mismo programa de forma transparente para el usuario.

. M0017 - Clínicas Médicas de Rehabilitación.

Incluye gestión de pacientes, ficha completa de los mismos, controles de asistencia, historia clínica, datos de filiación, gestión documental, posibilidad de crear un carné de acceso a la clínica con código de barras, imprimir justificantes de asistencia, control de sesiones realizadas y/o pendientes, impresión de fichas de procesos. En el dpto. de administración nos permite llevar baremos y facturación específica a compañías de seguros médicos, facturación libre para particulares, gestión de cobros, fichas de personal, notificaciones, incluye la agenda. En la parte de gestión técnica, nos permite tener una gestión de citas, autorización de sesiones, control de diagnósticos y de técnicas aplicadas a pacientes. Integra un completo grupo de informes y estadísticas, índices de recuperación, lista de avisos, generación de informes a medida e incluye versión genérica de la vigilancia de la salud.





. M0018 - Tramitadores de Seguros Médicos.

Este módulo contempla el control de toda la gestión relativa a las relaciones de empresas tramitadoras de seguros médicos multiplataforma con las diversas compañías aseguradoras del mercado. Este sistema administra la tramitación de



los siniestros que precisen los accidentados de compañías de seguros, tanto de tráfico como de pólizas individuales, colectivas, responsabilidad civil, etc. Este módulo se ha convertido en referencia nacional para las más importantes compañías de seguros y gabinetes de valoración médicas afianzándose y posicionándose en el mercado como líder en gestión y control de siniestros (médicos especialistas, pruebas diagnósticas, rehabilitación, intervenciones quirúrgicas,

urgencias, etc...), con esta solución la amplia red de centros concertados que puede llevar asociados cualquier compañía garantiza a los asegurados y pacientes un rápido y eficaz tratamiento médico personalizado.

. M0019 - Supermercados Básico.

El comercio de cercanía tiene con esta solución la posibilidad de gestionar todo lo necesario para su control y proceso de venta. Combina la rapidez, robustez y fiabilidad, junto a una sencillez de manejo. Integra una gestión TPV muy rápida y segura, que permite vender y emitir tickets. Para dotarle de mayor seguridad ante posibles problemas de interrupción de suministro eléctrico y de comunicación continua con el servidor principal de datos, cada terminal de venta o caja trabaja de forma autónoma con datos propios (artículos y precios), que importa desde el servidor, y que al final de la jornada o turno, exporta a un equipo pasarela las ventas y el stock de los artículos vendidos. El proceso de exportación e importación se realiza mediante un sencillo botón.





C/Oro, 42 - Polígono San Cristóbal
47012 Valladolid
Email: amg@amg.es

Integrador Oficial de Procesadores Intel
Partner Networking Autorizado 3Com
Intel Advanced Network Reseller



M0020 - Supermercados Avanzado.

Sistema de información global, que permite gestionar e interconectar los diferentes sistemas y dispositivos que componen un supermercado o cadena de supermercados: Servidor Central, Equipos, Almacenes, TPVs, Balanzas, Etiquetadoras, etc. Todo ello, de una forma ágil, con posibilidades de funcionar on-line/off-line dependiendo de las necesidades del momento. Desde dicha herramienta se gestiona la relación con proveedores, con clientes fidelizados, la



gestión de los artículos de venta, el almacén y la gestión contable. El software recoge desde la central toda la información que transmiten las pasarelas de cada una de las tiendas, que a su vez recogen toda la información de las cajas y sistemas anexos, teniendo la posibilidad de tomar decisiones de abastecimiento inmediatas para cada uno de los supermercados, estos, están organizados en secciones (frutería, pollería, carnicería, panadería, charcutería, varios, etc.). En cada una de las secciones, se dispone de

balanzas que registran los pesajes y generan los tickets de venta. Como sistema de venta en la línea de cajas se optó por desarrollar un software TPV (terminal punto de venta) que optimizara el proceso de venta (más de 1200 operaciones diarias), pudiendo obtener todos los datos necesarios para emitir el ticket del código de barras que generan balanzas y etiquetadoras, descargando al cajero/a de teclear datos adicionales. Si no se desea la comunicación global, permite trabajar sin necesidad de estar comunicado on-line y por tanto no depender de las comunicaciones. Tiene la posibilidad de gestionar franquicias o personal independiente por departamentos dentro de cada establecimiento.



A.M.G.
Asesoría y Medios de Gestión, S.L.

C/Oro, 42 - Polígono San Cristóbal
47012 Valladolid
Email: amg@amg.es

Integrador Oficial de Procesadores Intel
Partner Networking Autorizado 3Com
Intel Advanced Network Reseller



. M0021 - Servicio Avanzado en Logística y Gestión de Almacenes.

Entre otras cosas este módulo añade la planificación de la capacidad de recepciones y entregas por franja horaria, impresión de informes con grados de cumplimiento, recepciones sin orden de entrada previa, asociación de recepciones a órdenes de entrada, gestión y envío desde el sistema de planificación de las ordenes de recepción, posibilidad de rectificación de cantidades esperadas, posibilidad de adaptar un terminal de radiofrecuencia o



GPS, confirmación de datos para eliminación de errores, posibilidad de crear presentaciones de artículos, trazabilidad, gestor de reglas de ubicación en función de las necesidades. Si faltan existencias para servir un pedido, posibilidad de generar movimiento desde el punto de recepción hasta el lugar de expedición. Consolidación de material por unidad o referencia según diferentes criterios. Reposiciones automáticas. Gestión de camino de ubicación. Herramienta gráfica

para control de almacenes. Cálculo de rotación de artículos entre fechas y movimientos producidos. Generación de tareas de reubicación de stock, incluyendo por cambios de estado del material. Tareas de recuentos informadas, ciegas o parcialmente informadas. Ubicaciones virtuales para gestión de pedidos con problemas. Gestión de rutas, ordenes de expedición, paradas, pedidos, etc.. Gestión de carga en los diferentes vehículos de transporte, documentación de las expediciones, elaboración de informes personalizados. Posibilidad de diferentes etiquetados de la mercancía, por contenedores, productos, etc., con formatos standard o personalizados. Comunicaciones con diversos módulos de IntegraGes.



. M0022 - Reparación de Vehículos de Motor.

Módulo específico para talleres de reparación de coches, camiones o motos. Datos del vehículo, con historial de reparaciones y mantenimiento programado, orden de reparación con toda la documentación necesaria e impresión personalizable, control automático del tiempo empleado en la reparación por cada operario y posibilidad de diferentes precios hora, según operario, reparaciones en garantía, etc., anotación de los materiales utilizados, operaciones predefinidas, simplificación en la anotación de trabajos frecuentes, pudiendo incluir tanto materiales como mano de obra, facturación de órdenes individuales o en bloque, posibilidad de envío automático de SMS al teléfono móvil del cliente cuando el vehículo esté listo.



. M0023 - Trazabilidad y Caducidad de productos y artículos.

De la misma manera que los científicos adosan un chip en la pata o en el dorso de un animal para seguir todos sus movimientos, los productos que llevan un sistema de trazabilidad permiten a los productores, fabricantes y autoridades sanitarias seguir su pista desde su origen hasta que llega a manos del consumidor. La trazabilidad es un sistema por el cual se puede recuperar la historia del alimento, su utilización y localización por medio de códigos registrados. El objetivo es poder disponer rápidamente de la información del alimento a lo largo de toda la cadena alimentaria. En la actualidad, la trazabilidad es obligatoria en multitud de sectores alimentarios y relacionados.

